

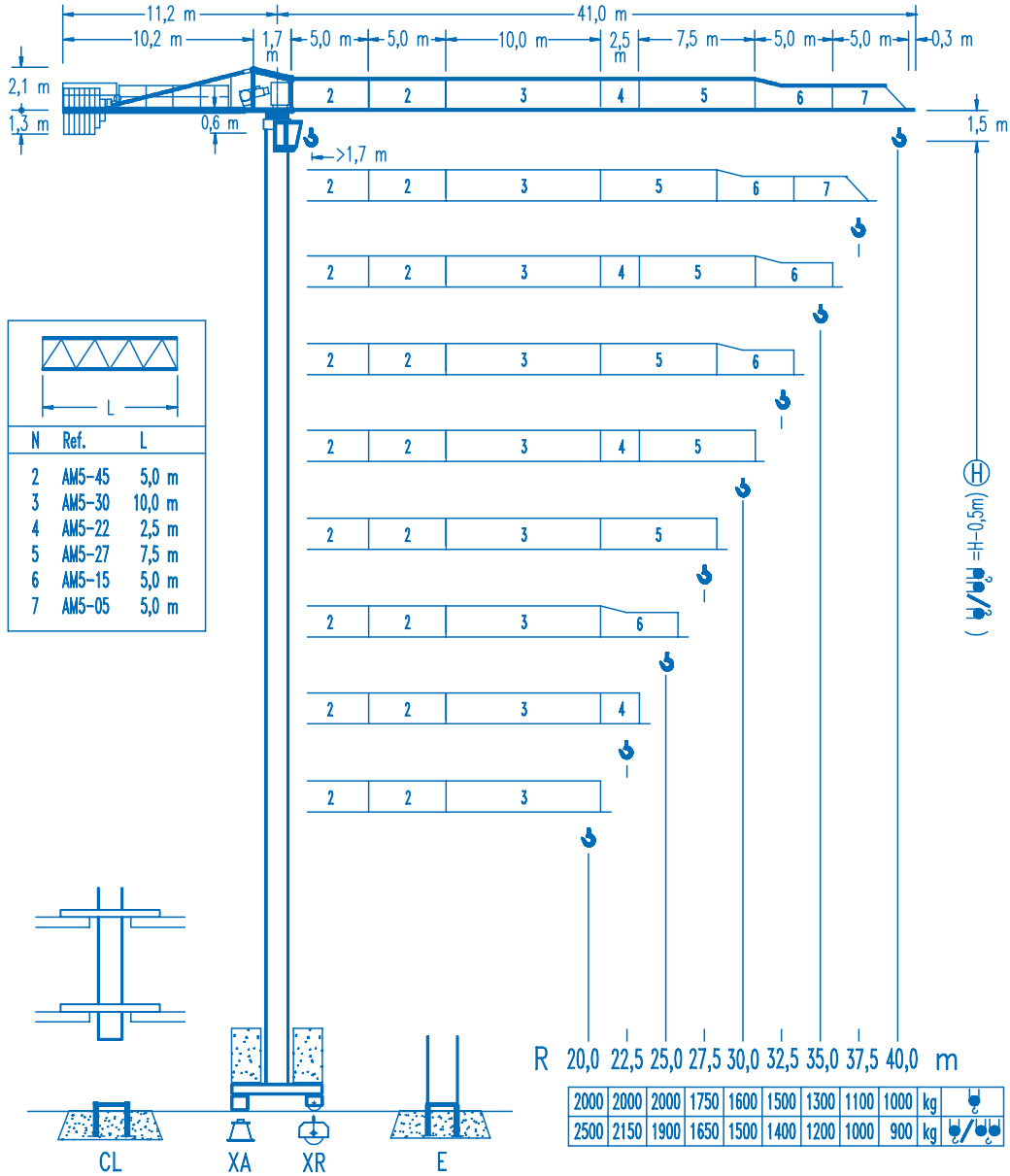


COMANSA

LINDEN 500

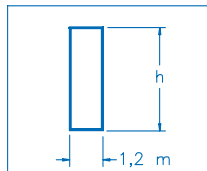
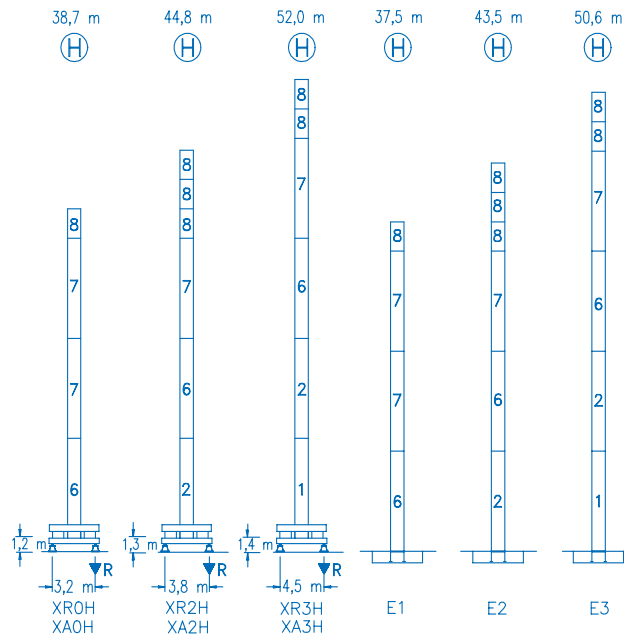
5 LC 4010

4 t



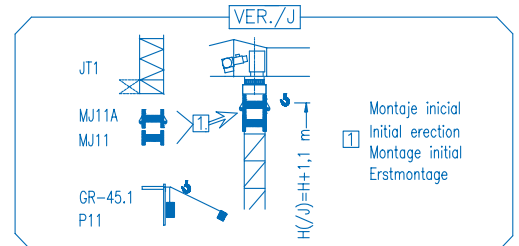
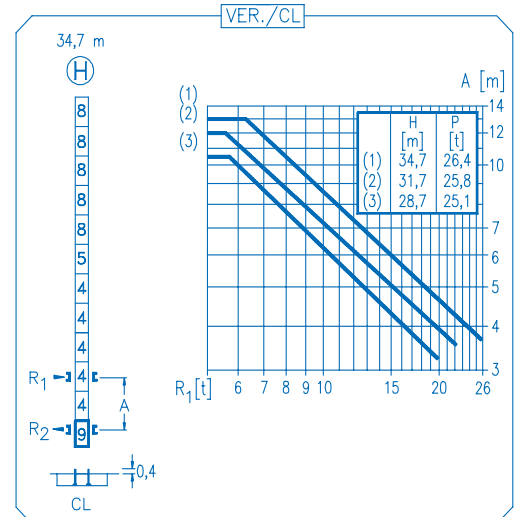
CE
DIN 15018 H1 B3

R	R(Cmax)	Cmax	20,0	22,5	25,0	27,5	30,0	32,5	35,0	37,5	40,0
40,0	22,3 m	2000	2000	1980	1750	1570	1420	1290	1180	1080	1000
	12,0 m	4000	2200	1910	1680	1490	1330	1200	1080	990	900
37,5	22,6 m	2000	2000	2000	1780	1590	1440	1310	1200	1100	1000
	12,1 m	4000	2230	1930	1700	1510	1350	1210	1100	1000	
35,0	24,2 m	2000	2000	2000	1930	1730	1560	1420	1300	1200	
	12,9 m	4000	2410	2090	1840	1640	1470	1320	1200		
32,5	25,3 m	2000	2000	2000	2000	1820	1650	1500	1400		
	13,5 m	4000	2540	2210	1940	1730	1550	1400			
30,0	24,7 m	2000	2000	2000	1970	1770	1600				
	13,2 m	4000	2460	2140	1880	1670	1500				
27,5	24,5 m	2000	2000	2000	1950	1750					
	13,0 m	4000	2430	2110	1860	1650					
25,0	25,0 m	2000	2000	2000	2000						
	13,3 m	4000	2480	2160	1900						
22,5	22,5 m	2000	2000	2000							
	13,2 m	4000	2470	2150							
20,0	20,0 m	2000	2000								
	13,3 m	4000	2500								



N	Ref.	h
1	MT123	10,1 m
2	MH124A	11,8 m
4	MH121	3,0 m
5	MH121A	3,0 m
6	MH114A	11,8 m
7	MH114	11,8 m
8	MH111	3,0 m
9	CL20	2,2 m
MH114=(4)MH111-0,2 m		

	H=H+0,2 m
	H=H
	H=H
	H=H-0,2 m



R. máx.	En servicio	XR0H 40,4 t	
	In operation		
	En service		XR2H 41,7 t
	In Betrieb		XR3H 44,8 t

R. máx.	Fuera de servicio	XR0H 57,9 t	
	Out of service		
	Hors service		XR2H 65,5 t
	Ausser Betrieb		XR3H 74,1 t

CS2-1.9

1,9 kW

16 m/min
48 m/min

CFU-2.2

2,2 kW

0 ⇄ 80 m/min

GR-6.5

65 Nm

0 ⇄ 0,8 rpm

TS2-3.0	TS2-4.5	TS2-5.5
2x30 Nm	2x45 Nm	2x55 Nm
0 ⇄ 20 m/min		
XR0H	XR2H	XR3H

250 m

ES3-13-10

13,2 kW

	I	II	III
	7,5	30	60
	2000	2000	1200
	3,7	15	30
	4000	4000	2400

250 m

EFU2-11-10

11 kW

Tensión de alimentación	400 V
Operating voltage	3 ph
Tension de service	50 Hz
Betriebsspannung	

Opcional	
Optional	
En option	
Kaufoption	

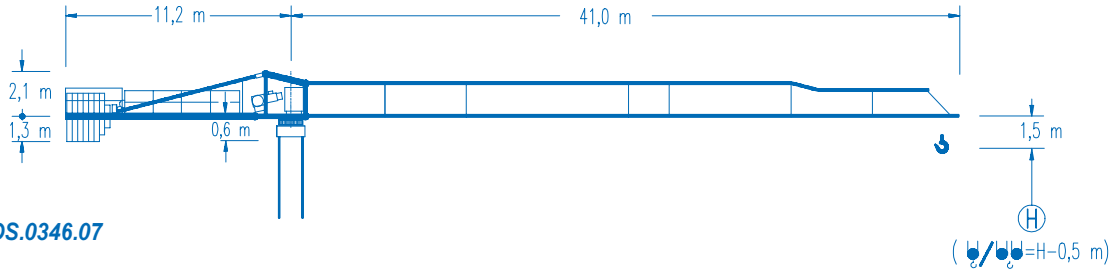


COMANSA

LINDEN 500

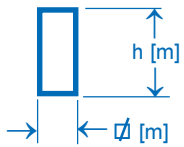
5 LC 4010

∅ 1,6 m



Configuraciones ver
Configuration see
Configurations voyez
Komponenten siehe

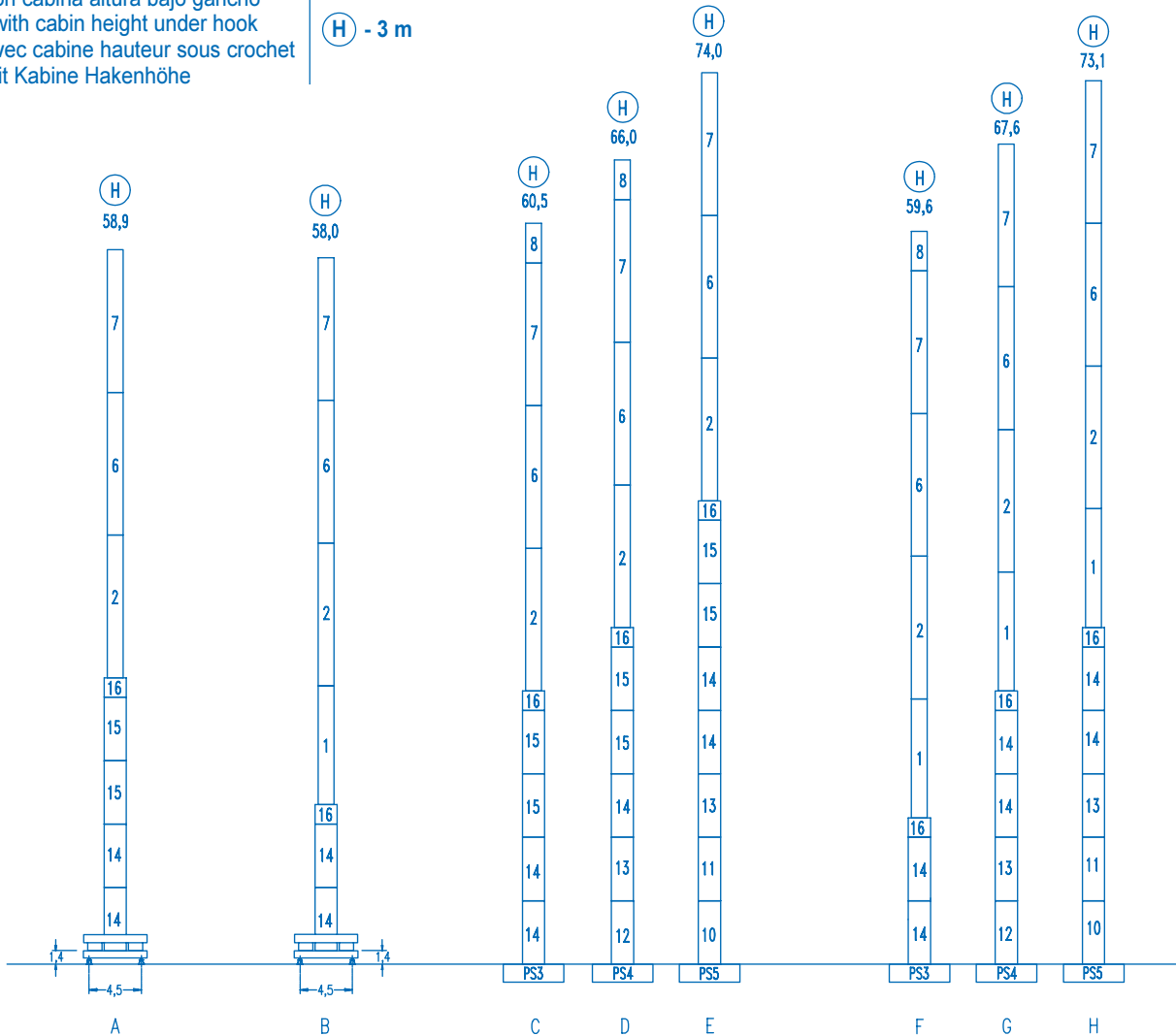
DS.0346.07



n°	Ref.	∅	h	n°	Ref.	∅	h	n°	Ref.	∅	h	n°	Ref.	∅	h
1	MT123	1,2	10,1	6	MH114A	1,2	11,8	10	S15	1,6	5,5	14	S13	1,6	5,5
2	MH124A	1,2	11,8	7	MH114	1,2	11,8	11	TS15	1,6	5,5	15	S12	1,6	5,5
3	MH124	1,2	11,8	8	MH111	1,2	3,0	12	S14	1,6	5,5	16	TMS13	1,6	1,0
4	MH121	1,2	3,0					13	TS14	1,6	5,5				

Grúa con cabina altura bajo gancho
Crane with cabin height under hook
Grue avec cabine hauteur sous crochet
Kran mit Kabine Hakenhöhe

(H) - 3 m



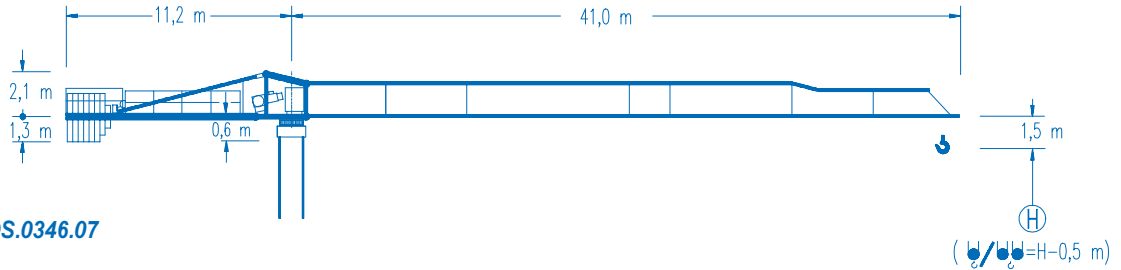


COMANSA

LINDEN 500

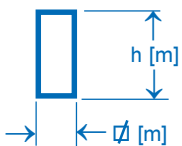
5 LC 4010

∅2,0 m



Configuraciones ver
Configuration see
Configurations voyez
Komponenten siehe

DS.0346.07



n°	Ref.	∅	h	n°	Ref.	∅	h	n°	Ref.	∅	h	n°	Ref.	∅	h
1	MT123	1,2	10,1	6	MH114A	1,2	11,8	10	S25	2,0	5,5	14	S23	2,0	5,5
2	MH124A	1,2	11,8	7	MH114	1,2	11,8	11	TS25	2,0	5,5	15	S22	2,0	5,5
3	MH124	1,2	11,8	8	MH111	1,2	3,0	12	S24	2,0	5,5	16	TMS23	2,0	1,0
4	MH121	1,2	3,0					13	TS24	2,0	5,5				

Grúa con cabina altura bajo gancho
Crane with cabin height under hook
Grue avec cabine hauteur sous crochet
Kran mit Kabine Hakenhöhe

(H) - 3 m

